

IL CONDIZIONATO

Nella lettera di **CONDIZIONATO**:

- sono contenute le eventuali prescrizioni del Consiglio di Amministrazione, relativamente alla delibera;
- vi è indicato il c.d. “traguardo rendicontativo” che rappresenta l’importo minimo di spese valide, inerenti al progetto, da rendicontare per poter accedere all’intero contributo;
- sono elencati i documenti obbligatori e quelli legati alla specifica progettualità da produrre;
- vi sono indicazioni circa l’informativa relativa alla nuova piattaforma on-line attiva dal 2019 e agli incontri di formazione;
- in base alle nuove normative, vengono fornite indicazioni circa Modello 231 e Procedura whistleblowing.



GLI STRUMENTI STATICI E DINAMICI

- Gli strumenti **statici** sono rappresentati da:
 - **La Guida alla rendicontazione**
 - **I tutorial**
- Questi documenti sono presenti nell'Area Riservata del portale o scaricabili dal sito della Fondazione.

- Gli strumenti **dinamici** sono rappresentati da:
- incontri di rendicontazione
 - le sessioni Teams
 - le telefonate e le mail di assistenza tecnica

I contatti dei Grant Officer sono presenti nella sezione Staff del sito della Fondazione.

LA GUIDA ALLA RENDICONTAZIONE

- ❖ La Guida alla Rendicontazione è strutturato come un libro suddiviso in specifici capitoli che illustrano le regole stabilite dal Disciplinare.
- ❖ L'ente deve condividere le regole inviando l'accettazione delle regole di rendicontazione.

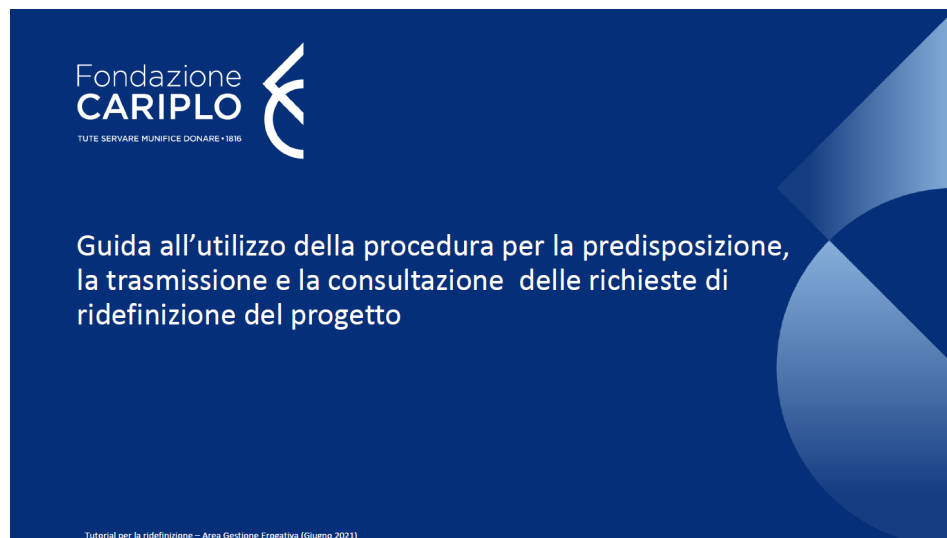
- La Guida riserva una particolare attenzione ad aspetti di natura economica e finanziaria quali:
 - a) la predisposizione del piano economico;
 - b) l'impostazione della contabilità legata al progetto;
 - c) la definizione di compiti e obblighi a carico del beneficiario e (ove previsti) dei partner.

In particolare, la Guida fornisce indicazioni puntuali su:

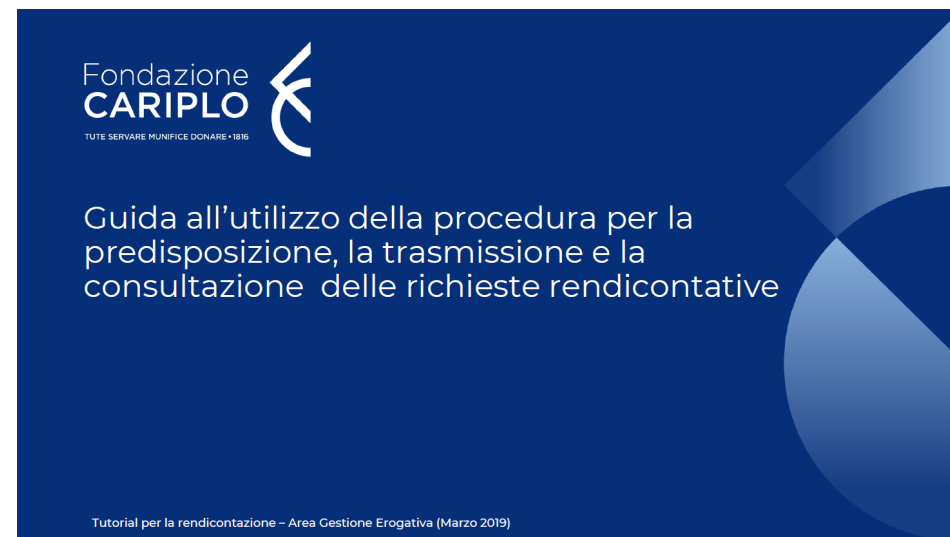
- le regole previste dal Disciplinare;
- i calcoli da effettuare;
- le spese che possono considerarsi ammissibili;
- le modalità di compilazione della modulistica.

I TUTORIAL

I TUTORIAL suggeriscono all'ente i passaggi da compiere per poter utilizzare correttamente l'infrastruttura informatica, ovvero il portale.



[Guida alle ridefinizioni progettuali](#)



[Guida alle richieste rendicontative](#)